



# BANDBREITE.

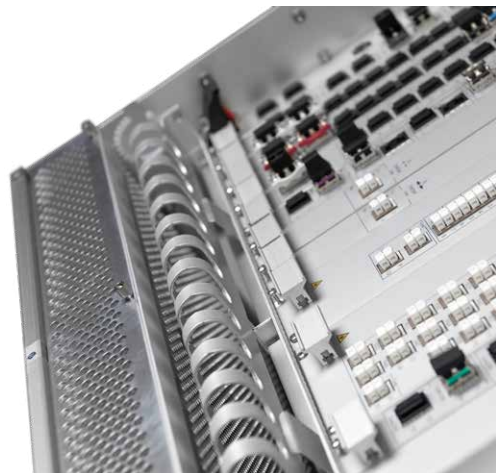
**Geschützt - Redundant - Ausfallsicher.**



Mit **über 25 Jahren Erfahrung** bei der Vermarktung von Glasfaserkapazitäten sind wir zuverlässiger und leistungsfähiger Partner beim Aufbau individueller Datennetze. Insgesamt verfügt WINGAS derzeit über ein festes Portfolio von **rund 8.000 Kilometer** vermietbarer Glasfaser-Netzinfrastruktur. Neben der Vermietung von Glasfaserkapazitäten (Dark Fiber) bietet WINGAS auch **„Bandbreite“** an. Diese Wellenlänge verläuft zwischen definierten Endpunkten und ist zur Erschließung ländlicher Regionen im Bereich unserer **Netzinfrastrukturen** hervorragend geeignet. Zudem vermieten wir Stellflächen in unseren Telekommunikations(TK)-Containern.

# 8.000

**Kilometer  
Glasfaserkabelnetz**



## Unser Angebot

- **Wavelength Division Multiplex (WDM)**
  - Verbindungen werden über Ethernet-Kundenschnittstellen bereitgestellt
- WDM für Geschwindigkeiten von **1 bis zu 100 Gbit/s**
- Skalierbare Bandbreiten auf Anfrage
- WDM-Netzwerk setzt auf eigener **erdverlegter Glasfaserinfrastruktur** im Schutzstreifen der Erdgasleitung auf
- Systemüberwachung aller Netzwerkkomponenten durch Customer Service Center (CSC), **24/7-Erreichbarkeit** und **kurze Reparaturzeiten** durch eigenen Ersatzteilpool
- Breitbandanschlüsse speziell für ländliche Regionen durch Stichleitungen von unserem Backbone zum nächstgelegenen Rechenzentrum, **Point of Presence (PoP)** lokaler Internet-Service-Provider, regionaler TK-Dienstleister oder Stadtwerken
- Übergabe in den wichtigsten deutschen Kollokationspunkten (z. B. Interxion in Frankfurt/Main und Düsseldorf)
- **Technische Unterstützung** bei der Planung, Implementierung und Wartung durch unsere Spezialisten

## Bandbreite-Parameter

- Produkte von **1 bis 100 Gbit/s**
- Skalierbar in 1-Gbit-Schritten
- Ethernet-Kundenschnittstellen mit verschiedenen Wellenlängen (z. B. 850 nm MM, LC/PC)
- **Geringe Latenz**, da Point-to-Point-Verbindungen (kein dynamisches Routing)
- Reparaturzeit Systemtechnik **< 8 Stunden**
- **Hohe Verfügbarkeit** durch namhafte Systemlieferanten und deutschlandweiten Entstör-Service

Detaillierte Streckenausschnitte senden wir Ihnen gerne auf Anfrage zu.

Stand: März 2020